

LEDlight flex 08 8 STANDARD 1500



ROLLE | REEL 1: Länge: 500 cm (100 Segmente à 5 cm) | length: 500 cm (100 segments à 5 cm)

ROLLE | REEL 2: Länge: 2.000 cm (400 Segmente à 5 cm) | length: 2,000 cm (400 segments à 5 cm)

ZUSCHNITT | CUT: Segmente à 5 cm | segments à 5 cm

Variante Variant	Artikel-Nr. Item no.	Lichtfarbe Light color	Typ. Farbtemperatur Typ. color temperature	Typ. Watt/Meter	Typ. Lumen/Watt	Typ. Lumen/Meter	Typ. CRI	EEK* EEC*
Rolle 1 Reel 1	50411328							
Rolle 2 Reel 2	50411528	warmweiß 927 warm white	2700 K	14,4 W/m	98 lm/W	1.400 lm/m	90	A+
Zuschchnitt Cut	50011328							
Rolle 1 Reel 1	50411333							
Rolle 2 Reel 2	50411533	weiß 930 white	3000 K	14,4 W/m	110 lm/W	1.580 lm/m	90	A+
Zuschchnitt Cut	50011333							
Rolle 1 Reel 1	50411334							
Rolle 2 Reel 2	50411534	kaltweiß 940 cool white	4000 K	14,4 W/m	114 lm/W	1.640 lm/m	90	A+
Zuschchnitt Cut	50011334							

W/Zuschchnitt: 0,72 W | W/Cut: 0,72 W

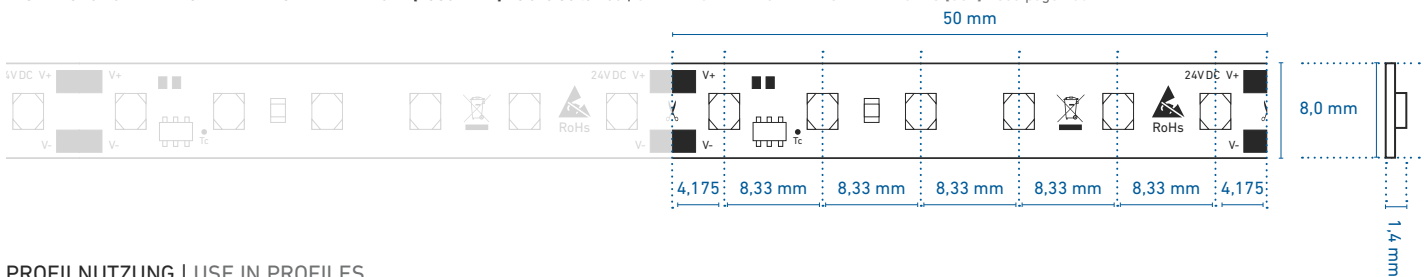
Lebensdauer: L70 > 60.000 h @ Tc < 80 °C | Lifetime: L70 > 60,000 h @ Tc < 80 °C

* Die EEK-Angabe bezieht sich auf eine Länge von 1 m | The EEC value is based on a length of 1 m

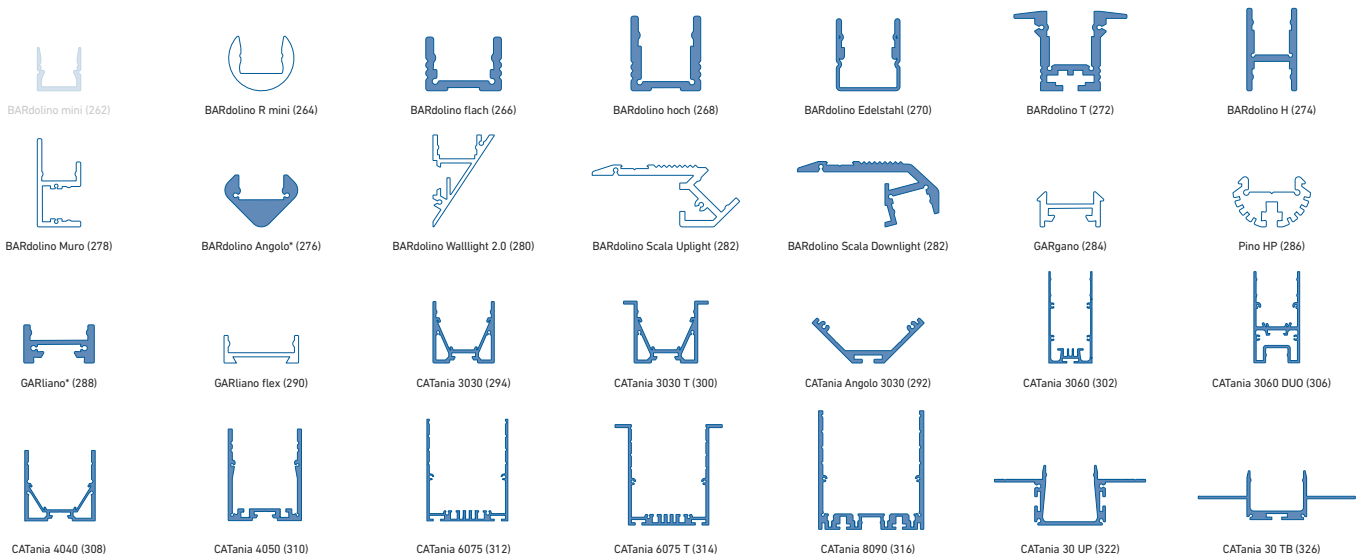
Passendes Zubehör siehe S. 243ff | suitable accessories see p. 243ff

TECHNISCHE ZEICHNUNG | TECHNICAL DRAWING

BESTELLUNG VON INDIVIDUELLEN LED-STREIFENLÄNGEN [ZUSCHNITT] - siehe Seite 153 | ORDERING INDIVIDUAL LED STRIP LENGTHS [CUT] - see page 153



PROFILNUTZUNG | USE IN PROFILES



weiß: LED-Punkte sichtbar, kein homogenes Lichtbild | white: LED dots visible, no uniform light distribution

blau: homogenes Lichtbild möglich | blue: uniform light distribution is possible

* = eine homogene Lichtlinie ist nur in Kombination mit einer hohen Abdeckung möglich | a uniform light line is only possible in combination with a high diffuser

@ max. Ta = 25 °C im Betrieb und Montagesituation Aufbau [Einbau bei CATania 30 UP und CATania 30 TB] ansonsten ggf. unzureichende Kühlung | @ max. Ta = 25 °C in operation and surface mounted installation [recessed installation with CATania 30 UP and CATania 30 TB] otherwise possibility of insufficient cooling

Bitte beachten: Unzureichende Kühlung beschädigt den LED-Streifen! Verarbeitungshinweise zu LEDlight flex siehe S. 368 | Please note: insufficient cooling will damage the LED strips! Processing notes for LEDlight flex see p. 368